

ライト せんよう
ニンテンドーDS Lite専用
ちゅうごく し しょう
ACアダプタ 中国仕様

とりあつかいせつめいしょ
取扱説明書

このたびは任天堂『ニンテンドーDS Lite専用ACアダプタ』
をお買い上げいただきまして、誠にありがとうございます。
ご使用になる前にこの『取扱説明書』をよくお読みいた
だき、正しい使用方法でご愛用ください。
なお、この『取扱説明書』は、大切に保管してください。

本品は、ニンテンドーDS Lite本体にのみ使用できます。

その他の本体では使用できません。

本品は、中国国内でのみ使用できます。日本国内では
使用できません。

あんぜん しよう

1.安全に使用していただくために...

ニンテンドーDS Lite専用ACアダプタは精密機器です。ご使用にあたって特に次の点にご注意ください。



警告

- 本品はニンテンドーDS Lite本体(USG-001)専用です。それ以外の機器では使用しないでください。
- 中国仕様ACアダプタ(USG-002(CHN))は、中国国内で使用できるACアダプタです。日本国内の家庭用電源(AC100V)では使用できません。
- 濡れた手や汗ばんだ手で抜き差ししないでください。
- 液体(水やジュース、ペットの尿など)で濡れたACアダプタや異物が入ったACアダプタを使用しないでください。もし、濡れたり、異物が入ったときは、使用を中止してください。
- 湿気やホコリ、油煙の多い場所で使用、保管しないでください。特に浴室など水を使用する場所では、絶対に使用しないでください。

- ・急激な温度変化によって結露するような場所(エアコンの吹き出し口など)には置かないでください。
- ・プラグやケーブルが傷ついたり、腐食したACアダプタを使用しないでください。
- ・ACアダプタ本体やコードを踏んだり、引っ張ったり、強く曲げたりしないでください。
- ・ACアダプタ本体やコードをストーブやヒーターに近づけたり、加熱したりしないでください。
- ・ACアダプタ本体やコードを加工したり、傷つけたりしないでください。
- ・コード(特にコードの根本付近)に無理な力が加わるような使い方をしないでください。
- ・ACプラグはコンセントにしっかり奥まで差し込んでください。
- ・コンセントから抜く場合は、本体の電源をOFFにし、ACアダプタ本体を持って抜いてください。
- ・保管するときは、コードを巻かないでください。
- ・長期間使用しないときは、安全のためコンセントから必ず抜いてください。

・コンセントや配線器具の定格を越える使い方(タコ足配線)をしないでください。

・ACプラグに付着したホコリなどは、ACプラグをコンセントから抜いて、乾いた布で定期的に取り除いてください。

・異常な音がしたり、煙が出たり、変な臭いがしたときは、すぐに本体の電源をOFFにし、ACプラグをコンセントから抜き、DCプラグを本体から外し、使用を中止してください。

・コネクタやプラグを指や金属で触らないでください。

・小さなお子様^{ちい こさま}がACアダプタで遊ばないように、手の届く場所や不安定な場所に保管しないでください。

・分解や改造、ご自分での修理は絶対にしないでください。

・雷がなりはじめたら、安全のためACアダプタやACアダプタに接続された本体に触らないでください。

・ACアダプタのプラグやコードを口に入れたり、くわえたりしないでください。



- ・ACアダプタはプラスチック、金属部品で作られています。燃やすと危険ですので、廃棄する場合は各自治体の指示に従ってください。
- ・コードを持って振り回さないでください。
- ・床に放置しないでください。

使用上のおねがい

- ・本体に接続するときは、DCプラグの向きを確かめて、正しく接続してください。
- ・コンセントに差し込む場合、無理な力で差し込まないでください。
- ・汚れがひどいときには水でうすめた中性洗剤に浸した布をよく絞ってふきとり、乾いた布で仕上げてください。シンナー、ベンジンなどの揮発油、アルコールなどでは拭かないでください。
- ・コンセントに差し込んだACアダプタの前に、コンセントから抜くときにしゃまになるような物を置かないでください。
- ・屋外で使用しないでください。

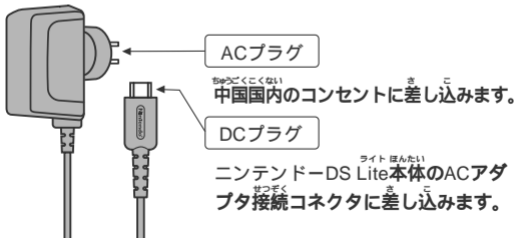
2. セット内容

本セットには次のものが入っています。ご確認ください。

| | |
|------------------------------|----|
| ■ ニンテンドーDS Lite専用ACアダプタ 中国仕様 | 1個 |
| USG-002(CHN) | |
| 取扱説明書 | 1枚 |

3. 各部の名称と働き

ニンテンドーDS Lite専用のACアダプタです。

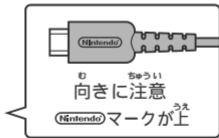
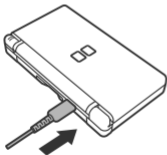


4. 充電方法

じゅうでんちゅう ほんたい しょう こと
充電中にも本体を使用する事ができます。

- ① ほんたい の ACアダプタ接続コネクタに ACアダプタの DCプラグ を接続してください。

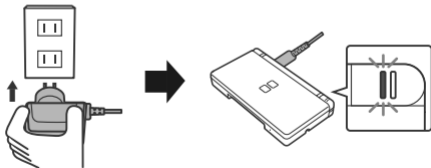
Nintendo マークがある面を上向きにしまっすぐに差し込んでください。向きが違ふと差し込むことができません。



- ② ACアダプタ本体のACプラグを、コンセントにしっかり奥まで差し込んでください。充電ランプ(オレンジ色のランプ)が点灯します。

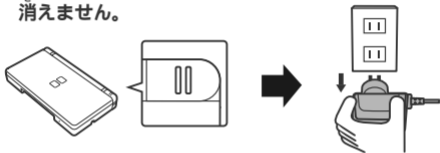
ACアダプタ接続コネクタにDCプラグがしっかり奥まで差し込まれていないと充電できません。充電ランプが点灯しないときは、ACアダプタを本体やコンセントから抜き、もう一度最初からやり直してください。

中国のコンセント(220V)

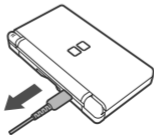


- ③ 充電が完了すると充電ランプ（オレンジ色のランプ）が
消灯します。コンセントからACアダプタを抜いてくだ
さい。

充電しながらゲームを楽しんだ場合、充電ランプは
消えません。



- ④ 本体からDCプラグをまっすぐに抜いてください。
まっすぐに抜かないと、ACアダプタ接続端子やDC
プラグが破損する原因となります。



5.仕様

■ ニンテンドーDS Lite専用ACアダプタ 中国仕様

| | | |
|----------|----------|-------------------------------|
| かた 型 | めい 名 | USG-002(CHN) |
| にゅう 入 | りょく 力 | AC 220V 50Hz 3.4W |
| しゅつ 出 | りょく 力 | DC 5.2V 450mA |
| すん 寸 | ほう 法 | はば幅42.2× たか高さ70.5× あつ厚さ72.5mm |
| コードの長さ | | やく約1.9m |
| しつ 質 | りょう 量 | やく約80g |

FOR SALE IN JAPAN ONLY. COMMERCIAL USE AND RENTAL PROHIBITED.
THIS PRODUCT IS ONLY FOR CHINA USE AND UNUSABLE IN JAPAN.

ほんせいひん にほんこくない はんばい しょうぎょうもくてき しょう ちんたい きんし
本製品は日本国内だけの販売とし、また商業目的の使用・賃貸は禁止
されています。ほんせいひん ちゅうごくむ にほんこくない しょう
本製品は中国向けであり、日本国内では使用できません。

6. 修理サービスを依頼される時は...

万一故障が生じた場合は、帰国された後、任天堂『お客様ご相談窓口』にお問い合わせください。

海外で故障された場合でも、修理サービスは、日本国内にお持ち帰りいただいたうえでの対応とさせていただきます。

- 修理する方が高額になることがあります。
- 修理に出される際の送料は、お客様にご負担をお願いいたします。
- お客様にお返す際の送料は、任天堂にて負担いたします。

NINTENDO DS・ニンテンドーDS は任天堂の登録商標です。 禁無断転載

日本商標登録 第4841498号、第4853764号

PAT. PEND. © 2006 Nintendo All rights reserved.

日本国内販売用