



ニンテンドーDSi用 ACアダプタ 中国仕様

取扱説明書

このたびは任天堂「ニンテンドーDSi用ACアダプタ」をお買い上げいただきまして、誠にありがとうございます。ご使用になる前にこの「取扱説明書」をよくお読みいただき、正しい使用方法でご愛用ください。

なお、この「取扱説明書」は、大切に保管してください。

※本品は、ニンテンドーDSi本体にのみ使用できます。その他の本体では使用できません。

※本品は中国国内でのみ使用できます。日本国内では使用できません。

1. 安全に使用していただくために…

ニンテンドーDSi用ACアダプタは精密機器です。ご使用にあたって特に次の点にご注意ください。



けいこく
警告

- 本品はニンテンドーDSi本体(TWL-001)専用です。それ以外の機器では使用しないでください。
- 中国仕様ACアダプタ(WAP-002(CHN))は、日本国内の家庭用電源(AC100V)では使用できません。
- 海外旅行用変圧器(熱器具用、電子式、トランス式など)や白熱灯器具専用調光器を使用しないでください。
- 液体(水やジュース、油、ペットの尿など)で濡れたACアダプタや異物が入ったACアダプタを使用しないでください。もし、濡れたり、異物が入ったときは、使用せずに、任天堂サービスセンターにお問い合わせください。
- コネクタやプラグを指や金属で触らないでください。
- 分解や改造、ご自分ででの修理は絶対にしないでください。

- 湿気しつけやホコリほこり、油煙ゆえんの多い場所おおいばしょで使用しよつ、保管ほかんしないでください。特にとく浴室よくしつなど水みずを使用しよつする場所ばしょでは、絶対ぜつたいに使用しよつしないでください。
- 濡れた手ぬれたてや汗ばんだ手あせで抜き差しぬきさしないでください。
- 急激きゅうげきな温度変化おんどへんかによって結露けつろするような場所ばしょ（エアコンの吹き出し口ふきだしぐちなど）には置かないでください。
- プラグきずやケーブルふしよくが傷ついたり、腐食しよつしたACアダプタしよつを使用しないでください。
- ACアダプタ本体ほんたいやコードふを踏んだりひ、引っ張ったりば、強く曲げたりつよしないでください。
- ACアダプタ本体ほんたいやコードふをストーブちかやヒーターかねつに近づけたり、加熱かねつしたりしないでください。
- ACアダプタ本体ほんたいやコードふを加工かこうしたり、傷つけたりきずしないでください。
- コードとく（特にコードの根本ねもと付近ふきん）に無理むりな力ちからが加わるようくわな使い方つかをしないでください。
- コンセントぬから抜く場合ばあいは、本体ほんたいの電源でんげんをOFFオフにし、ACアダプタほんたい本体もを持って抜いてぬください。
- 保管ほかんするときは、コードまを巻かないでください。

- ACアダプタがコンセントから^ぬ抜けそうになっている場合に、^{ば あい}誤って^{あやま}金属類(クリップなど)を^お落とすとプラグ間が^{かん}ショートする可能性^{かのうせい}があります。コンセントに^さ差し込むときは、^こしっかり奥まで^{おく}差し込んで^さください。
- ^{ちようき}長期間^{かん}使用^ししないときは、^{あんぜん}安全のため^{かなら}コンセントから^ぬ必ず^ぬ抜いてください。
- ^{はいせん}コンセントや^き配線器具^ぐの^{てい}定格^{かく}を超える^こ使い方(タコ足^{つか}配線)を^{かた}しないで^{あし}ください。
- ACアダプタに^ふ付着^{ちやく}したホコリなどは、ACプラグをコンセントから^ぬ抜いて、^{かわ}乾いた^{ぬの}布で^{てい}定期的^きに取り除^きいて^とください。
- ^{いじよう}異常な音^{おと}がしたり、^{けむり}煙^でが出たり、^{へん}変な臭^{にお}いがしたときは、^{ほんたい}すぐに^{でんげん}本体の電源^{オフ}をOFFにし、ACプラグを^ぬコンセントから^ぬ抜き、DCプラグを^{ほんたい}本体から^{はず}外し、^{にんてんどう}任天堂サービスセンター^とにお問い合わせ^あ合わせ^あください。
- ^{ちい}小さな^こお子様^{さま}がACアダプタで^{あそ}遊ばない^{あそ}ように、^て手の届^{とど}く場所^ばや^ふ不安定^{あんてい}な場所^ばに^{ほかん}保管^{ほかん}しないでください。
- ^{かみなり}雷^{かみなり}がなりはじめたら、^{あんぜん}安全のためACアダプタやACアダプタに^{せつぞく}接続^{せつぞく}された^{ほんたい}本体^{さわ}に^{さわ}触らない^{さわ}でください。

- ACアダプタのプラグやコードを口に入れたり、くわえたりしないでください。



ちゅうい 注意

- ACアダプタはプラスチック、金属部品で作られています。燃やすと危険ですので、廃棄する場合は各自治体の指示に従ってください。
- コードを持って振り回さないでください。
- 床に放置しないでください。



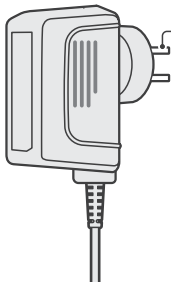
し ようじょう 使用上のおねがい

- 本体を接続するときは、DCプラグの向きを確かめて、正しく接続してください。
- コンセントに差し込む場合、無理な力で差し込まないでください。
- 汚れがひどいときには水でうすめた中性洗剤に浸した布をよく絞ってふきとり、乾いた布で仕上げてください。シンナー、ベンジンなどの揮発油、アルコールなどでは拭かないでください。

2. セット内容 / 各部の名称とはたらき

ほん つぎ はい かくにん
本セットには次のものが入っています。ご確認ください。

- ニンテンドーDSi用 ACアダプタ 中国仕様 ……1個
[WAP-002(CHN)]



ACプラグ

ちゅうごくこくない
中国国内のコンセントに
さこ
差し込みます。



DCプラグ

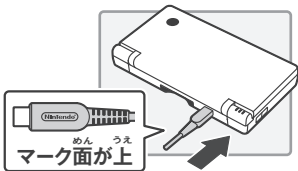
ほんたい
ニンテンドーDSi本体の
せつぞくたんし
ACアダプタ接続端子に
さこ
差し込みます。

-
- とりあつかいせつめいしょ
取扱説明書 ……1枚

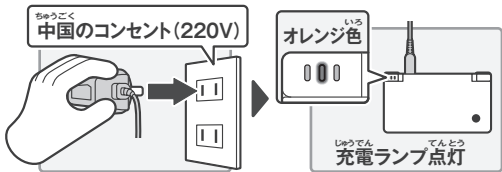
3. 充電方法 じゅうでん ほう ほう ※充電中にも本体を使用することができます。

- ① ほんたい 本体のACアダプタ接続端子にACアダプタのDC せつぞくたん し
プラグを接続する せつぞく

※まっすぐに差し込んでください。向きが違うと差し込む
ことができません。



② ACアダプタのACプラグを、コンセントにしっかり奥^{おく}まで差し込む

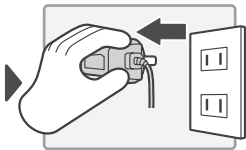
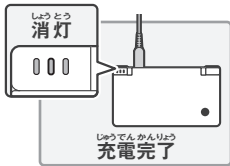


※充電ランプが点灯しないときは、ACアダプタが本体やコンセントにしっかり接続^{せつぞく}されているか確認^{かくにん}してください。

※充電ランプが点滅^{てんめつ}している場合は、バッテリーパックが正しく接続^{せつぞく}されていない可能性^{かのうせい}があります。正しく接続^{せつぞく}されているか確認^{かくにん}してください。

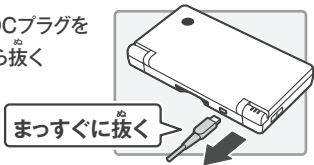
③ 充電^{じゅうでん}が完了^{かんりょう}するまで待つ^ま

4 充電完了後、コンセントからACアダプタを抜く



※充電しながらゲームを楽しんだ場合、充電が完了しても充電ランプが消えないことがあります。故障ではありません。

5 ACアダプタのDCプラグを持って、本体から抜く



4.仕様

かた 型	めい 名	WAP-002 (CHN)
にゅう 入	りょく 力	AC 220V 50Hz 7W
しゅつ 出	りょく 力	DC 4.6V 900mA
すん 寸	ほう 法	はば ^{たか} 幅 42.2× ^{あつ} 高さ 70.5× 厚さ 72.5mm
しつ 質	りょう 量	やく 約 80g
コードの長さ	なが	やく 約 1.9m

FOR SALE IN JAPAN ONLY.
COMMERCIAL USE AND RENTAL PROHIBITED.
THIS PRODUCT IS ONLY FOR CHINA
USE AND UNUSABLE IN JAPAN.

ほんせいひん にほんこくない はんばい
本製品は日本国内だけの販売とし、
しょうぎょうちくてき しょう ちんたい きんし
また商業目的の使用・賃貸は禁止されています。
ほんせいひん ちゅうごくむ にほんこくない しょう
本製品は中国向けであり、日本国内では使用できません。

5. 任天堂公式サイト

さいしん じょうほう かく にん
最新情報はココで確認!

にんてん どう
任天堂ホームページ <http://www.nintendo.co.jp/>

- さいしん じょうほう ぐわ しょうかい しゅう り つけ つけ
●最新のゲーム情報を詳しく紹介。オンライン修理受付が
できるなどサポート情報も充実。

にんてん どう たの たいおう
ケータイで任天堂を楽しむ! [iモード・EZweb・Yahoo!ケータイ対応]

にんてん どう
任天堂モバイル <http://nintendo.jp/>

- ちゃくしん まちうけ が ぞう まんざい
●着信メロディ、待受画像などのコンテンツ満載。
にんてん どう しょうひん しゅう り つけ つけ り よう
任天堂商品の「修理受付」もご利用いただけます。



オリジナルグッズをゲット! [パソコン&携帯電話に対応]

クラブニンテンドー <http://club.nintendo.jp/>

- しょうひん どうふう どう ろく
●商品同封のシリアルナンバーを登録して
オリジナルグッズを手に入れよう!



きゃくさま そうだん まどぐち
お客様ご相談窓口

でんわばんごう
電話番号

0570-011-120 (ナビダイヤル)

075-662-9611 (PHS、IP電話からはこちらをご利用ください)

でんわうけつけじかん げつ きんよう ごぜん じ ごご じ ど にち しゅくじつ かいしゃとっきゅうび のぞ
電話受付時間：月～金曜 午前9時～午後5時(土、日、祝日、会社特休日を除く)

にんてんどう
任天堂サービスセンター

しゅうり かん と あ おく さき
修理に関するお問い合わせ・送り先

でんわばんごう
電話番号

0570-021-010 (ナビダイヤル)

0774-28-3133 (PHS、IP電話からはこちらをご利用ください)

〒611-0042 京都府宇治市小倉町神楽田56番地 任天堂サービスセンター

でんわうけつけじかん げつ きんよう ごぜん じ ごご じ
電話受付時間：月～金曜 午前9時～午後9時

どよう げつ きんよう じ ごご じ ど にちよう しゅくじつ かいしゃとっきゅうび のぞ
土曜 午前9時～午後5時(日曜、祝日、会社特休日を除く)

しゅうり りん おく さき ちよくせつ も こ ばあい
修理品の送り先・直接お持ち込みいただく場合：

げつ きんよう ごぜん じ ごご じ ど にち しゅくじつ かいしゃとっきゅうび のぞ
月～金曜 午前9時～午後5時(土、日、祝日、会社特休日を除く)

でんわばんごう たし まちが ねが
※電話番号はよく確かめて、お間違えのないようお願いいたします。

NINTENDO DS・ニンテンドーDSは任天堂の登録商標です。

Trademarks registered in Japan.

PAT. PEND. © 2008 Nintendo All rights reserved.

きんむ だんでんざい
禁無断転載

にほんこく ないほんばいせんよう
日本国内販売専用